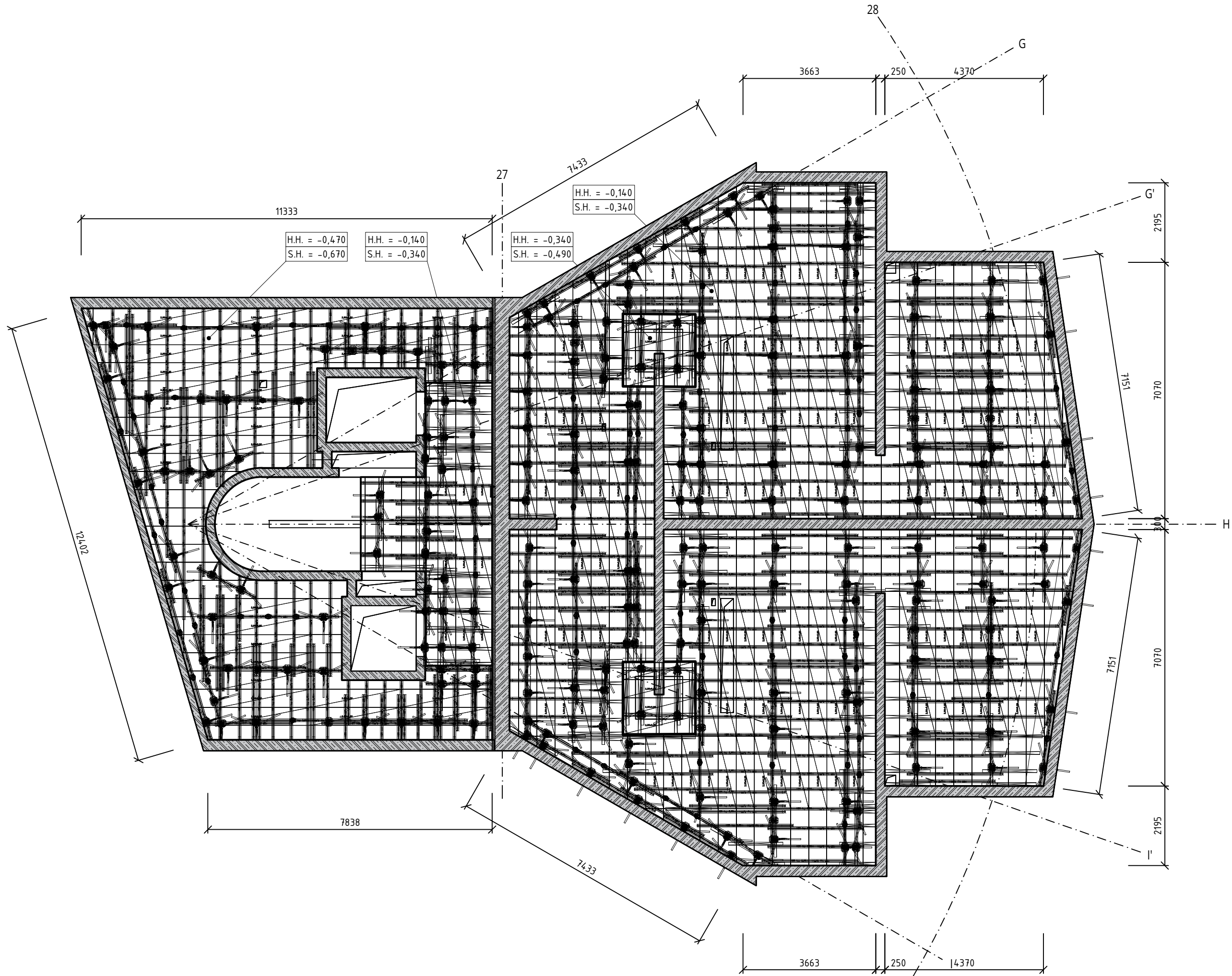
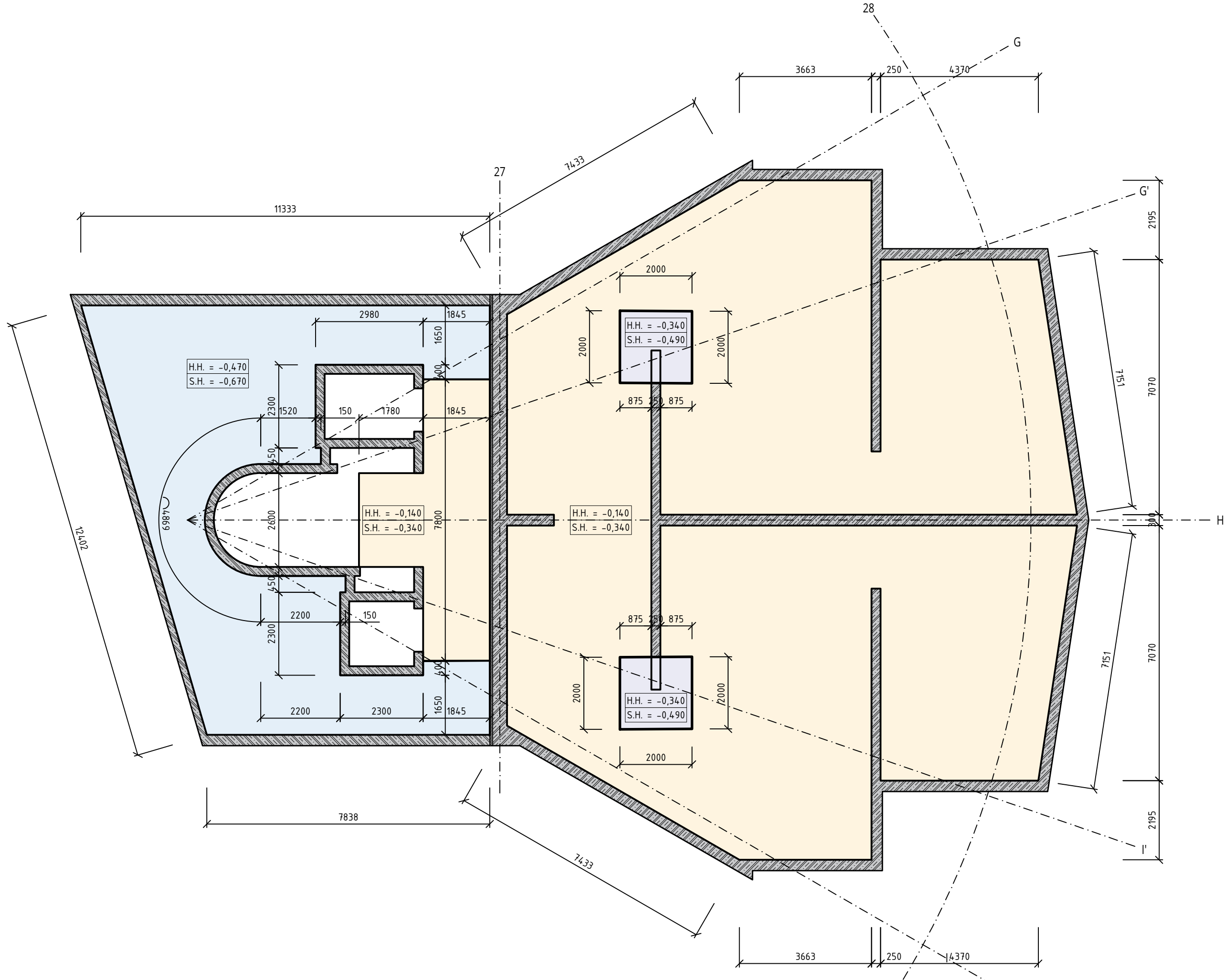


VÝKRES BEDNĚNÍ STROPNÍ KONSTRUKCE NAD 1PP
M=1:100

VÝKRES BEDNĚNÍ STROPU NAD 1PP



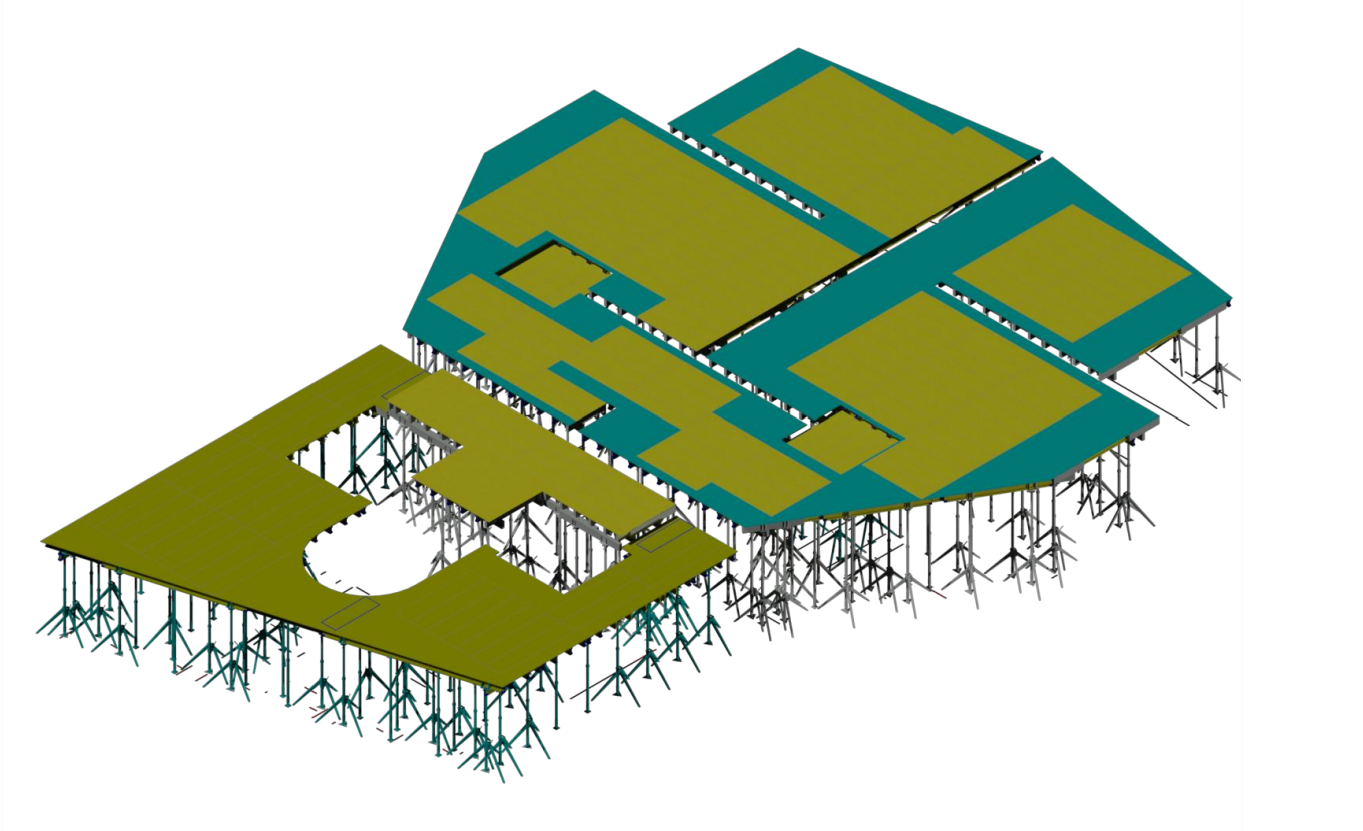
ZOBRAZENÍ VÝŠKOVÉHO USPOŘÁDÁNÍ



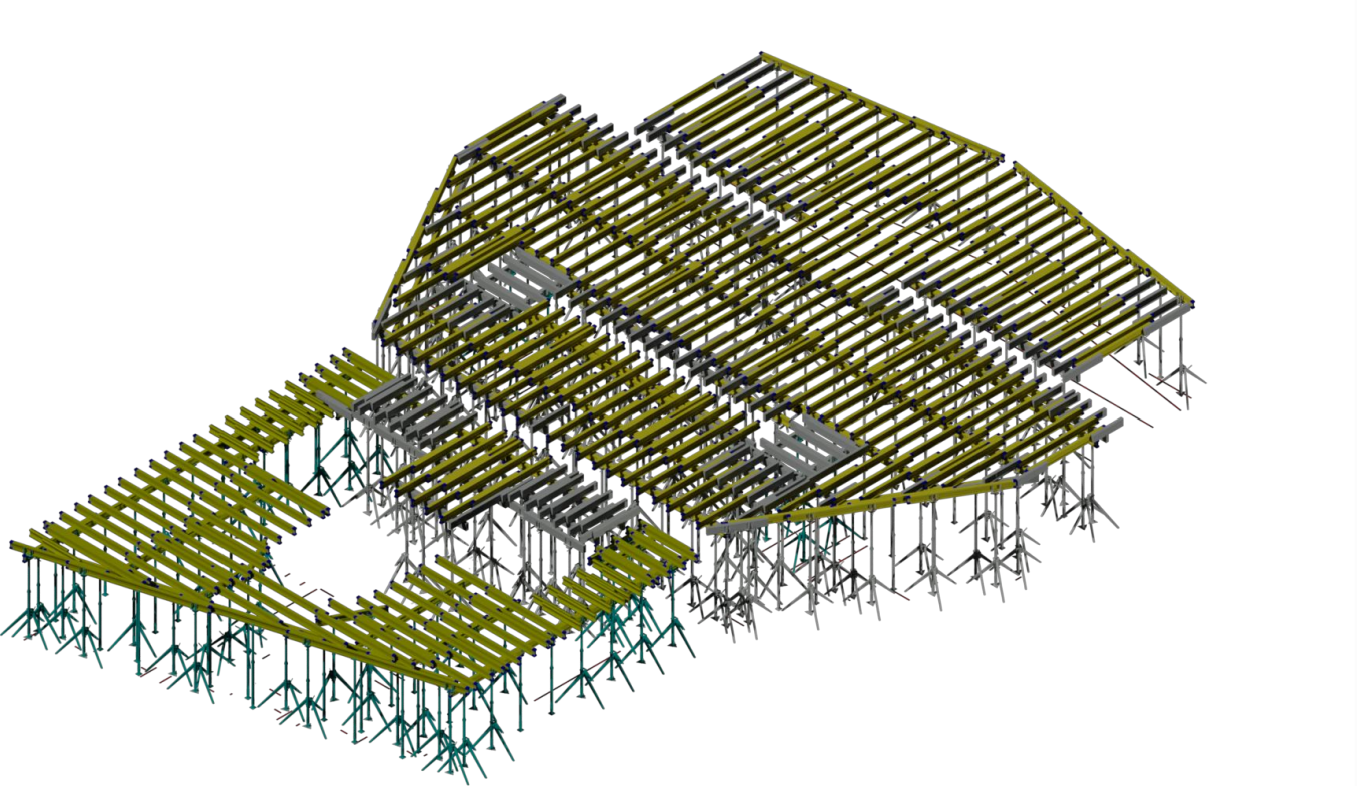
VÝPIS PRVKŮ - DOKA DOKAFLEX 1-2-4

Č. výrobku	Označení	Hmotnost [kg]	Délka [mm]	Šířka [mm]	Výška [mm]	Celkem ks
186007000	Bednicí deska Doka 3-SO 21mm 100/50cm	4,85	1 000	500	21	7
186009000	Bednicí deska Doka 3-SO 21mm 200/50cm	9,70	2 000	500	21	165
186011000	Bednicí deska Doka 3-SO 21mm 250/50cm	12,13	2 500	500	21	8
186082000	Panel Dokadur 21 150/50cm	8,25	1 500	500	21	3
186101000	Bednicí deska Doka 3-S plus 21mm 200/50cm	9,70	2 000	500	21	31
186117000	Panel ProFrame 21mm 250/50cm	12,88	2 500	500	21	34
186118000	Panel ProFrame 21mm 200/50cm	10,30	2 000	500	21	155
189701000	Nosník Doka H20 top P 1,80m	9,86	1 800	80	200	25
189702000	Nosník Doka H20 top P 2,45m	13,24	2 450	80	200	6
189703000	Nosník Doka H20 top P 2,65m	14,28	2 650	80	200	282
189704000	Nosník Doka H20 top P 2,90m	15,58	2 900	80	200	3
189705000	Nosník Doka H20 top P 3,30m	17,66	3 300	80	200	3
189706000	Nosník Doka H20 top P 3,60m	19,22	3 600	80	200	1
189707000	Nosník Doka H20 top P 3,90m	20,78	3 900	80	200	39
189708000	Nosník Doka H20 top P 4,50m	23,90	4 500	80	200	3
189709000	Nosník Doka H20 top P 4,90m	25,98	4 900	80	200	1
189939000	Nosník Doka H20 eco P 1,25m	6,50	1 250	80	200	27
582528000	Svorník s perem 16mm	0,25	0	0	10	206
586086400	Stropní podpěra Doka Eurex 20 top 250	12,66	2 500	0	0	80
586087400	Stropní podpěra Doka Eurex 20 top 300	14,33	3 000	0	0	209
586155500	Opěrná trojnožka top	11,95	0	0	10	195
586174000	Spouštěcí hlavice H20	6,10	0	0	10	206
586179000	Přidržovací hlavice H20 DF	0,77	0	0	10	83
996000106	Dřevěný hranol 8x20cm 1,00m výkon stavby	9,60	1 000	80	200	43
996000107	Dřevěný hranol 8x20cm 1,25m výkon stavby	12,00	1 250	80	200	36
996000108	Dřevěný hranol 8x20cm 1,50m výkon stavby	14,40	1 500	80	200	49
996000109	Dřevěný hranol 8x20cm 1,75m výkon stavby	16,80	1 750	80	200	37
996000110	Dřevěný hranol 8x20cm 2,00m výkon stavby	19,20	2 000	80	200	41

PERSPEKTIVA - POHLED SHORA NA BEDNĚNÍ




PERSPEKTIVA - POHLED NA PRIMÁRNÍ A SEKUNDÁRNÍ NOSNÍKY



LEGENDA BAREVNÉHO ZNAČENÍ

- PLNÁ VÝŠKA STROPNÍCH KONSTRUKCÍ
H.H.=-0,140, S.H.=-0,340
- OBDELNÍKOVÁ STROPNÍ HLAVICE
H.H.=-0,340, S.H.=-0,490
- SNÍŽENÁ VÝŠKA STROPNÍCH KONSTRUKCÍ
H.H.=-0,470, S.H.=-0,670
- SVISLÉ MONOLITICKÉ KONSTRUKCE
PLNÁ VÝŠKA 2,96 m
- SVISLÉ MONOLITICKÉ KONSTRUKCE
SNÍŽENÁ VÝŠKA 2,63 m

0,000 = 277,400 m n.m., B.p.v. / SOUŘADNICOVÝ SYSTÉM S-JTSK

DRUH PRÁCE	DIPLOMOVÁ PRÁCE		
VYPRACOVAL	Bc. Jan Čermák		
VEDOUČÍ PRÁCE	Ing. Boris Biely		
STAVEBNÍK	CAMPUS RESIDENTIAL AREA II a.s., Olomoucká 704/174, Brno - Černovice, 627 00		
MÍSTO STAVBY	katastrální území Brno - Bohunice [612006]		
NÁZEV PRÁCE	Bytový komplex Netroufalky, objekt F - stavebně technologický projekt	FORMÁT	6 x A4
STAVEBNÍ OBJEKT	SO 204 - OBJEKT F	DATUM	12/2019
ČÁST	F. Technologický předpis pro hrubou spodní stavbu - 1PP	STUPEŇ PD	DPS
OBSAH:	VÝKRES BEDNĚNÍ STROPNÍ KONSTRUKCE NAD 1PP	MĚŘÍTKO	Č. VÝKRESU 1:100 F.102